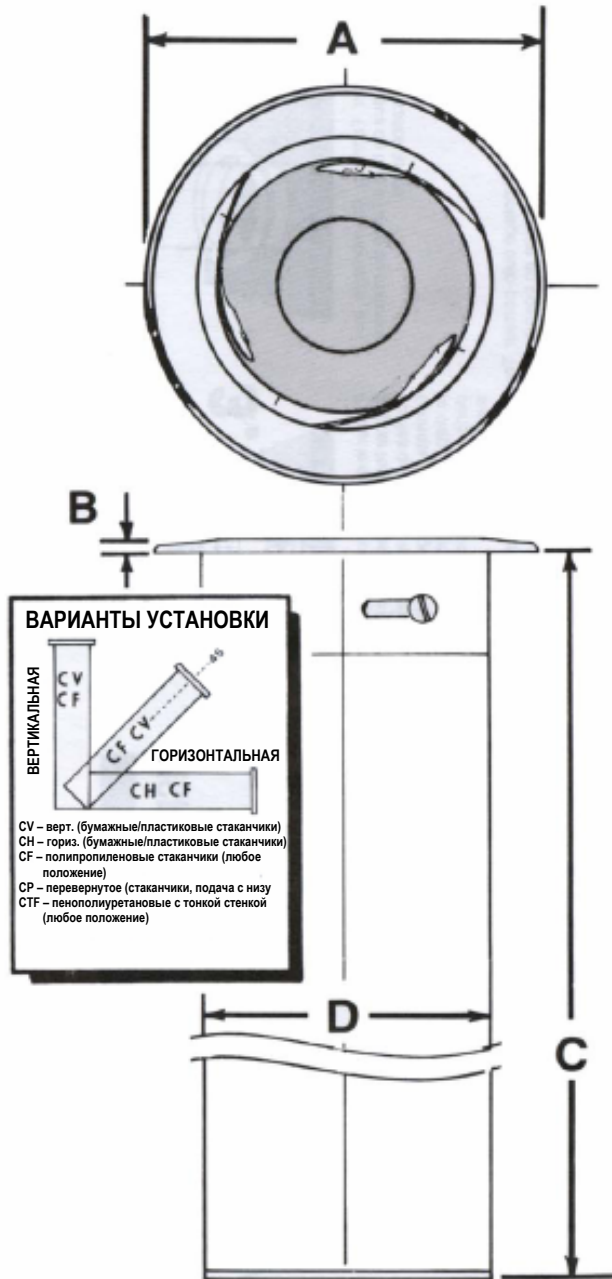
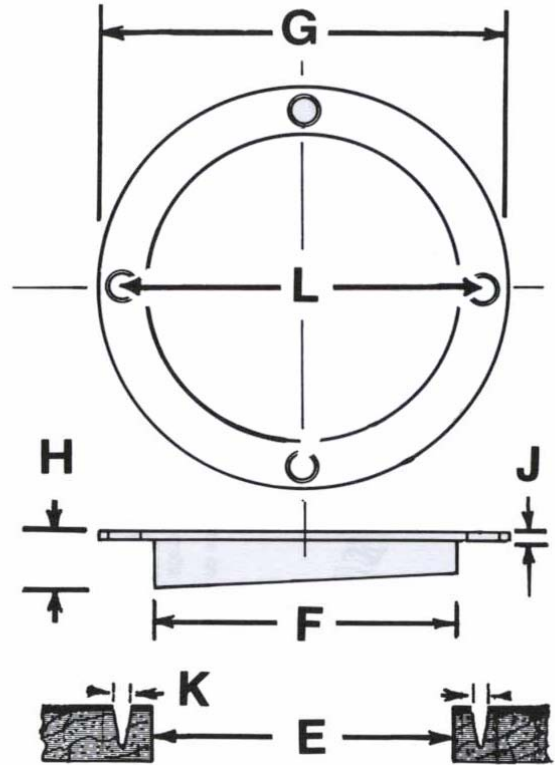


## ВСТРАИВАЕМЫЕ ДИСПЕНСЕРЫ СТАКАНЧИКОВ

### ДИСПЕНСЕР



### МОНТАЖНОЕ КОЛЬЦО



	СЕРИЯ С3200С	СЕРИЯ С3400С	СЕРИЯ С3500С
ДИАМЕТР ФЛАНЦА А	137 мм	149 мм	174 мм
ВЫСОТА ФЛАНЦА В	7 мм	7 мм	7 мм
ДЛИНА ТУБУСА С	597 мм	597 мм	597 мм
ДИАМЕТР ТУБУСА D	96 мм	109 мм	134 мм
ДИАМЕТР УСТАНОВОДЧНОГО ОТВЕРСТИЯ E	106 мм	119 мм	144 мм
ДИАМЕТР ФЛАНЦА МОНТАЖНОГО КОЛЬЦА F	105 мм	117 мм	141 мм
ВНЕШНИЙ ДИАМЕТР МОНТАЖНОГО КОЛЬЦА G	130 мм	143 мм	168 мм
ГЛУБИНА МОНТАЖНОГО КОЛЬЦА H	13 мм	13 мм	13 мм
ВЫСОТА МОНТАЖНОГО КОЛЬЦА J	2 мм	2 мм	2 мм
ДИАМЕТР ОТВЕРСТИЙ ДЛЯ ВИНТОВ НА МОНТАЖНОМ КОЛЬЦЕ K	3 мм	3 мм	3 мм
РАССТОЯНИЕ МЕЖДУ ЦЕНТРАМИ L	117 мм	131 мм	156 мм

#### ОБЩАЯ ХАРАКТЕРИСТИКА

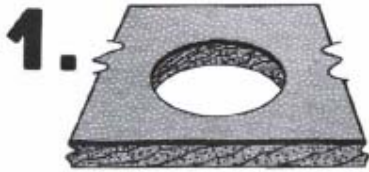
Модель  серия С3200С  серия С3400С  серия С3500С:  
 Встраиваемый диспенсер стаканчиков. Внесен в реестр NSF; тубус из сатирированной нержавеющей стали, настройка посредством шайбы; самонесущий монтажный кронштейн; извлекается из прилавка без помощи инструментов. Устройство оснащено исключаящим застревание держателем, пружиной и снимаемой для очистки без инструментов нижней частью.

Устанавливается  вертикально  горизонтально в прилавок для использования с:

Производитель и количество стаканчиков емкость  
 бумажные  пластиковые  полипропиленовые  тонкостенные полипропиленовые стаканчики  
 Производится компанией San Jamar, Inc., Elkhorn, WI 53121 USA

# РУКОВОДСТВО

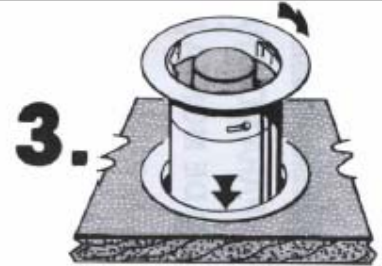
## УСТАНОВКА:



**1.** Вырезать отверстие, соответствующее выбранному диспенсеру. Чтобы определить требуемый диаметр отверстия, см. строку E в таблице характеристик.



**2.** Надежно закрепить монтажное кольцо в отверстии с помощью входящего в комплект крепежа.



**3.** Поместить диспенсер в отверстие. Совместить выступы на диспенсере с выемками на монтажном кольце. Повернуть диспенсер на четверть оборота по часовой стрелке, чтобы зафиксировать.

ПРИМЕЧАНИЕ: Устройство удерживается на монтажном кольце. При горизонтальном монтаже не требуется никакого дополнительного крепления.

## НАСТРОЙКА:



**1.** Извлечь диспенсер из прилавка, повернув против часовой стрелки и вытянув из отверстия.



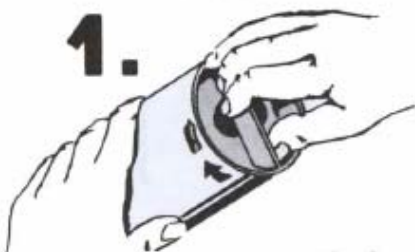
**2.** Ослабить фиксирующий винт и загрузить стаканчики в диспенсер.



**3.** Поворачивать шайбу против часовой стрелки, пока настраивающий зажим не будет надежно удерживать стаканчики. Затянуть фиксирующий винт. НЕ ПОДГИБАЙТЕ ЗАЖИМЫ ВРУЧНУЮ!

ПРИМЕЧАНИЕ: для правильной работы стаканчики должны быть прижаты средней частью настраивающих зажимов.

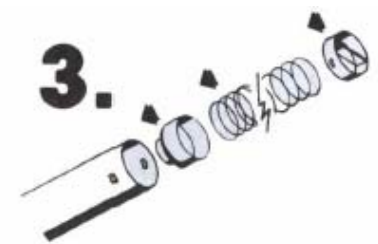
## УХОД:



**1.** Извлечь блок пружины, повернув пластиковое основание по часовой стрелке до освобождения выступов из вырезов. Осторожно вытянуть.



**2.** Извлечь пружину и держатель стаканчиков. Вымыть все части в теплой мыльной воде, чтобы удалить грязь и восковый налет. Не изгибать настраивающие зажимы руками.



**3.** Собрать устройство, вставив держатель стаканчиков, пружину и нижнюю часть и убедившись, что выступы вошли в прорези. Перед установкой проверить настройку.